

TURBINES





Classe	PREMIUM	AVANCÉE	SPÉCIALE	SPÉCIALE	CLASSIQUE	CLASSIQUE
Corps	Titane	Inox	Titane	Inox	Inox	Inox
DURAGRIP	●					
DURACOAT			●			
Quick Stop	●					
Roulements en céramique	●	●	●	●	●	●
Barreau de quartz	●	●	●	●		
Système Clean Head	●	●	●	●	●	●
Griffe bouton-poussoir	●	●	●	●	●	●
Spray	Quadruple	Quadruple	Triple	Simple	Quadruple	Simple
Microfiltre	●					
Ergo Grip	●	●	●	●	●	●

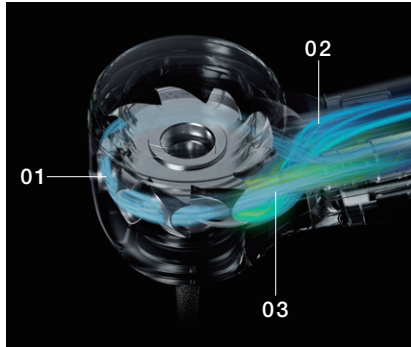
Ti-Max Z

Gamme Turbines



SYSTÈME DYNAMIC POWER

Le nouveau système « DYNAMIC POWER SYSTEM » Offre une sensation de coupe révolutionnaire. Outre le tuyau de sortie d'air élargi, la structure optimisée de la buse et l'élargissement du rotor, l'acier inoxydable (trois fois plus lourd que l'aluminium) est utilisé pour les rotors afin d'atteindre la puissance de rotation la plus élevée de sa catégorie de marché.



01. Surface étendue de la lame rotative

La zone d'exposition à l'air est deux fois supérieure à celle des modèles conventionnels. La grande surface des ailettes permet d'absorber l'air sans perte pour atteindre un couple élevé.

02. Tuyau de sortie d'air élargi

Le tuyau de sortie élargi évacue rapidement l'air reçu par le rotor. Un échappement en douceur améliore le couple à bas régime.

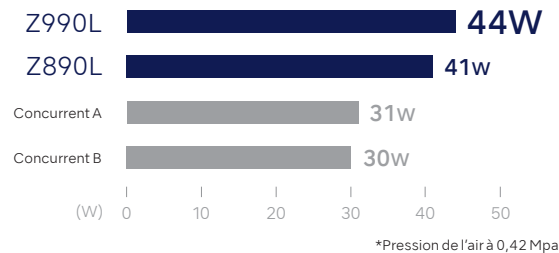
03. Grande buse cylindrique

La structure optimisée de la buse permet d'obtenir un débit d'air bien ajusté pour réduire la perte d'air. L'énergie pneumatique est convertie en puissance de rotation avec un rendement élevé.

Les meilleures technologies sont combinées pour dégager une puissance exceptionnelle.

Le système « DYNAMIC POWER SYSTEM » est développé à l'aide du DURAGRIP dernier logiciel de simulation des fluides pour permettre une conversion efficace de l'air en puissance afin d'augmenter significativement la puissance de 26W à 44W*. Doté de toutes les technologies de NSK, telles que la fusion d'un couple et d'une puissance élevés sans précédent, une tête inclinée et la prise en main, ce nouveau modèle est le fleuron de NSK, spécialiste instruments rotatifs. ^{2990L}

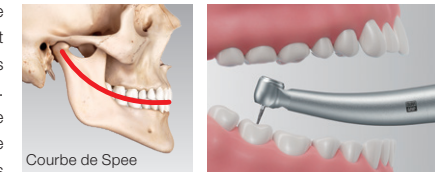
● Comparaison de puissance avec des produits concurrents (recherche interne)*



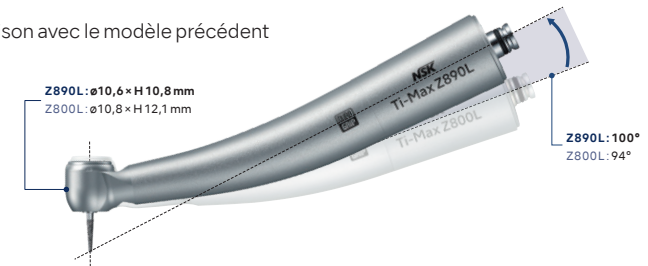
ERGONOMIE

Corps léger en titane et tête inclinée à 100 degrés

La structure interne a été revue pour réduire le poids de 16% par rapport au modèle précédent (la partie extérieure métallique la plus légère dans les comparaisons concurrentielles majeures). Compte tenu des courbes physiologiques de la cavité buccale (courbe de Spee et courbe de Wilson), la tête inclinée à 100° permet un accès en douceur et une découpe à couple élevé pour un traitement efficace dans la cavité buccale.



■ Comparaison avec le modèle précédent

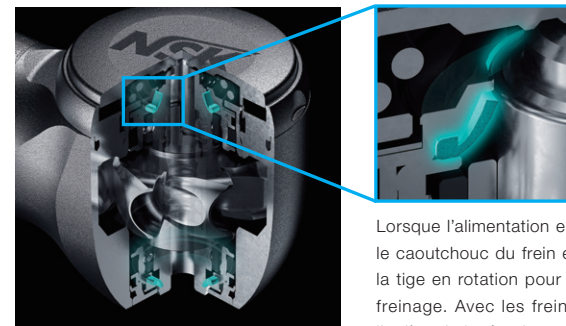


SÉCURITÉ ET CONTRÔLE DES INFECTIONS

Fonction Quick Stop

La fonction Quick-Stop, qui arrête la rotation à grande vitesse en environ 1 seconde, est montée à l'avant et à l'arrière de la tête. La fonction Quick-Stop permet un arrêt rapide pour empêcher la rotation inertielle et réduire le risque de coincement intra-oral et de ré-aspiration, assurant ainsi un traitement bien plus sûr.

*La fonction Quick Stop est disponible uniquement sur les modèles Z990L/Z890L



Lorsque l'alimentation en air est interrompue, le caoutchouc du frein entre en contact avec la tige en rotation pour appliquer un effet de freinage. Avec les freins fixés à l'avant et à l'arrière de la tête, le contact est accru, ce qui permet un arrêt quasi-instantané de la rotation.

TECHNOLOGIE et FONCTIONNALITÉ

Nouvelle fonction d'arrêt rapide Quick Stop

Une nouvelle structure équipée d'une fonction d'arrêt d'urgence de la rotation à grande vitesse, à l'avant et à l'arrière de la tête de la turbine, réduit le risque de coincement intra-oral et de ré-aspiration, pour un traitement plus sûr.

SYSTÈME DYNAMIC POWER

Le nouveau système « DYNAMIC POWER SYSTEM » offre une sensation de coupe révolutionnaire. Outre le tuyau d'échappement élargi, la structure optimisée de la buse et l'élargissement du rotor, l'acier inoxydable (trois fois plus lourd que l'aluminium) est utilisé pour les rotors afin d'atteindre la puissance de rotation la plus élevée de sa catégorie de marché.

DURAGRIP

Notre revêtement anti-rayure et résistant à l'abrasion augmente la longévité de l'instrument et assure une bonne prise en main.

Microfiltre

Un microfiltre de diamètre 0,3 mm maintient les contaminants hors du système de pulvérisation d'eau, ce qui réduit considérablement les blocages et facilite le nettoyage.

Nouvelle pulvérisation d'eau 4 jets

Refroidit efficacement la totalité de la fraise sans interférer avec la visibilité. Le jet d'eau bidirectionnel permet un refroidissement approprié des fraises de différentes longueurs.

Compatible avec les autres raccords

La gamme comprend des modèles qui sont compatibles avec la plupart des systèmes de raccord actuellement disponibles sur le marché.

Ti-Max Z Premium



SYSTÈME DYNAMIC POWER*

Tête inclinée à 100°

Quick Stop

Corps en titane avec

revêtement DURAGRIP

Barreau de Quartz

Roulements en céramique

Griffe Bouton-poussoir

Quadruple Spray

Changement de la cartouche

simplifié

Système Clean Head

Microfiltre*

*Seulement sur Z990L / Z890L



Tête Micro

- Puissance : 20 W
- Vitesse : 380 000-450 000 min⁻¹
- Taille de la Tête : ø9,0 x H 10,8 mm

Tête Mini

- Puissance : 41 W
- Vitesse : 320 000-400 000 min⁻¹
- Taille de la Tête : ø10,6 x H 10,8 mm

Tête Standard

- Puissance : 44 W
- Vitesse : 280 000-360 000 min⁻¹
- Taille de la Tête : ø12,1 x H 12,7 mm

Raccord	Tête	Lumière	MODÈLE	RÉF	TTC
Raccord NSK	Micro	●	Z micro	PA2357	1 755€
	Mini	●	Z890L	PA23720001	1 903€
	Standard	●	Z990L	PA23730001	1 903€
Raccord KaVo®	Micro	●	Z micro KL	PA2358	1 755€
	Mini	●	Z890KL	PA23740001	1 903€
	Standard	●	Z990KL	PA23750001	1 903€
Raccord Sirona®	Micro	●	Z micro SL	PA2359	1 755€
	Mini	●	Z890SL	PA23760001	1 903€
	Standard	●	Z990SL	PA23770001	1 903€
Raccord W&H®	Mini	●	Z890WL*	PA23860001	1 903€
	Standard	●	Z990WL*	PA23870001	1 903€
Raccord Bien-Air®	Mini	●	Z890BL*	PA23840001	1 903€
	Standard	●	Z990BL*	PA23850001	1 903€

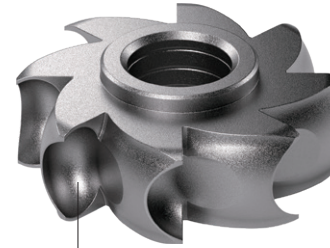
*Turbine équipée d'une ampoule LED

S-Max M

Avancée



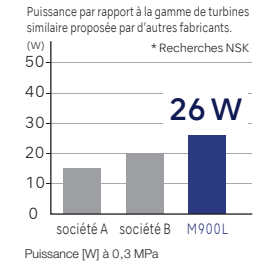
PUISSANCE ACCRUE



La conception du rotor est optimisée grâce à un flux d'air rotatif simulé. Cette configuration permet d'obtenir une puissance élevée de 26 W grâce à l'utilisation efficace de l'énergie associée à l'alimentation en air.

Puissance élevée de 26 W

La structure interne est pensée pour réduire au maximum le bruit et les vibrations, y compris le nouveau rotor de puissance élevée de 26 W.



FIABILITÉ

Corps entièrement en acier inoxydable

Le corps de la turbine est en acier inoxydable, un matériau robuste et anticorrosif. Sa finition satinée offre une manipulation confortable.

Roulements en céramique

Les roulements en céramique sont 25 % plus résistants que l'acier et sont environ deux fois plus légers, ce qui signifie une usure minimale permettant au rotor de durer plus longtemps.

Système Clean Head

Le système Clean Head prévoit un mécanisme anti-reflux qui empêche le sang et les corps étrangers de la cavité buccale de pénétrer à l'intérieur de la tête. Les roulements à billes et les pièces mécaniques durent ainsi plus longtemps.

ERGONOMIE

Changement du rotor simplifié

La turbine est conçue avec un rotor en capsule. Le rotor est facile à remplacer. Le remplacement du rotor prévient également le blocage de l'écoulement d'eau.

Quadruple Spray

La pulvérisation est plus efficace sur toute la surface de la fraise pour un refroidissement optimal.

Bouton-poussoir

La fraise est libérée facilement en actionnant le bouton-poussoir tactile et réactif.

S-Max M Avancée



Corps en acier inoxydable
Barreau de quartz
Roulements en céramique
Système Clean Head
Griffe bouton-poussoir
Quadruple spray
Changement de la cartouche simplifié



Tête mini
Puissance : 23 W
Vitesse : 380 000-450 000 min⁻¹
Taille de la tête : ø10,6 x H 12,4 mm



Tête standard
Puissance : 26 W
Vitesse : 325 000-430 000 min⁻¹
Taille de la tête : ø12,1 x H 13,3 mm

Raccord NSK	Tête	Lumière	MODÈLE	RÉF	TTC
	Mini	●	M800L	P1253	1 032€
		—	M800	P1255	915€
	Standard	●	M900L	P1254	1 032€
		—	M900	P1256	915€
Raccord KaVo®	Tête	Lumière	MODÈLE	RÉF	TTC
	Mini	●	M800KL	P1257	1 032€
		●	M900KL	P1258	1 032€
	Standard	—	M900K	P1259	915€
Raccord Sirona®	Tête	Lumière	MODÈLE	RÉF	TTC
	Mini	●	M800SL	P1261	1 032€
		●	M900SL	P1262	1 032€
	Standard				
Raccord W&H®	Tête	Lumière	MODÈLE	RÉF	TTC
	Mini	●	M800WL*	P1265	1 032€
		●	M900WL*	P1266	1 032€
	Standard	—	M900W	P1287	915€
Raccord Bien-Air®	Tête	Lumière	MODÈLE	RÉF	TTC
	Mini	●	M800BL*	P1263	1 032€
		●	M900BL*	P1264	1 032€
	Standard				

*Turbine équipée d'une ampoule LED

S-Max pico

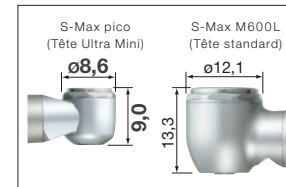
Spéciale



Une turbine innovante avec une tête ultra-mini et un corps très fin

La série de turbines S-Max pico a été développée pour des soins invasifs au minima. Sa tête ultra mini et son corps à la fois très fin et ergonomique sont le résultat de longues années de recherche menées par le département R&D, permettant une meilleure visibilité avec un élargissement du champ opératoire et une meilleure dextérité.

Comparatif entre deux tailles de tête



Améliore la précision de l'intervention avec un microscope



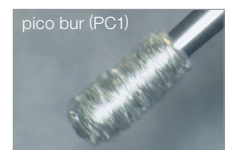
La tête ultra mini offre une meilleure visibilité et une plus grande flexibilité, ce qui améliore le confort du patient.



En association avec la technique du miroir

Des fraises spécifiques pour la gamme S-Max pico

NSK a spécialement développé des fraises ultra courtes pour les besoins de la turbine S-Max pico. Grâce à une fabrication de qualité, ces fraises offrent une qualité et des performances indéniables. Elles permettent d'optimiser les avantages de la turbine S-Max pico.



Une fraise de précision
(Vitesse de rotation: 400 000/min⁻¹)

S-Max pico Spéciale



Corps en acier inoxydable
Barreau de quartz
Roulements en céramique
Système Clean Head
Griffe bouton-poussoir
Simple Spray

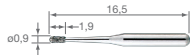


Puissance : 9 W
Vitesse : 380 000-450 000 min⁻¹
Taille de la tête : ø8,6 x H 9,0 mm
• Pour fraises courtes / fraises ultra courtes

Raccord	Lumière	MODÈLE	RÉF	TTC
Raccord NSK	●	S-Max pico	P1140	1 069€
Raccord KaVo®	●	S-Max pico KL	P1142	1 069€
Raccord Sirona®	●	S-Max pico SL	P1143	1 069€
Raccord W&H®	●	S-Max pico WLED*	P1145	1 069€
Raccord Bien-Air®	●	S-Max pico BLEd*	P1144	1 069€

*Turbine équipée d'une ampoule LED

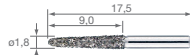
pico bur



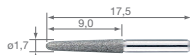
MODÈLE	RÉF	TTC
PC1	Y1001817	45€
• Vendues par 3		



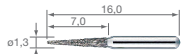
MODÈLE	RÉF	TTC
PC2	Y1001818	45€
• Vendues par 3		



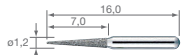
MODÈLE	RÉF	TTC
PC3	Y1001819	45€
• Vendues par 3		



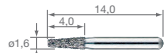
MODÈLE	RÉF	TTC
PC3ff	Y1002019	45€
• Tête extra-fine • Vendues par 3		



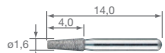
MODÈLE	RÉF	TTC
PC4	Y1001820	45€
• Vendues par 3		



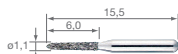
MODÈLE	RÉF	TTC
PC4ff	Y1002020	45€
• Tête extra-fine • Vendues par 3		



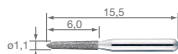
MODÈLE	RÉF	TTC
PC5	Y1001821	45€
• Vendues par 3		



MODÈLE	RÉF	TTC
PC5ff	Y1002021	45€
• Tête extra-fine • Vendues par 3		



MODÈLE	RÉF	TTC
PC6	Y1001822	45€
• Vendues par 3		



MODÈLE	RÉF	TTC
PC6ff	Y1002022	45€
• Tête extra-fine • Vendues par 3		



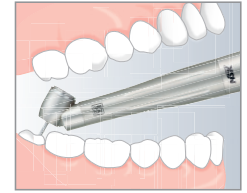
Ti-Max X450

Spéciale

Sa tête unique orientée à 45° offre une accessibilité incroyable

La turbine X450L possède une tête à 45° spécialement conçue pour atteindre les zones difficiles d'accès (sectionnement et avulsion des troisièmes molaires et autres dents incluses).

Les 21 W de puissance ainsi que le système de refroidissement (triple jet) assurent un traitement sûr et efficace.

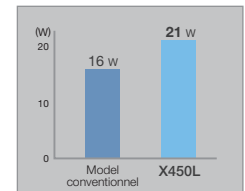


Accessibilité supérieure

La tête orientée à 45° offre une accessibilité et une visibilité excellentes au cours des procédures d'avulsion et de séparation radiculaire notamment au niveau des troisièmes molaires.

Une puissance de 21 W

21W de puissance sont transmis au rotor de la turbine X450L, générant ainsi le couple nécessaire pour des procédures de découpe.



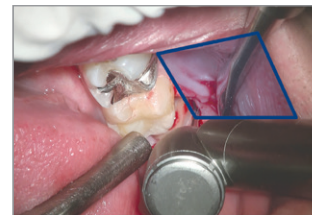
Triple jet et barreau de quartz

Le système de triple jet permet de refroidir efficacement la fraise quelque soit la vitesse de rotation. Le barreau de quartz optimise la visibilité même dans les zones difficiles d'accès.



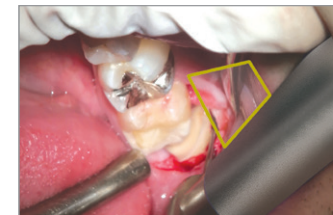
La Ti-Max X450 permet un accès optimal aux molaires et un large éventail de procédures cliniques.

Avulsion de la troisième molaire mandibulaire droite



Ti-Max X450

La joue et le replis gingival doivent être maintenus à distance pour ne pas interférer lors du fraisage. La fraise doit être utilisée à un angle optimal et sûr en raison d'absence de contact sur le corps de la turbine. La finesse du corps de la Ti-Max X450L assure également une visibilité maximale.



Turbine avec tête standard

L'écartement de la joue, du replis gingival tout en fraisant et le maintien de la fraise dans une direction optimale sont problématiques.

Ti-Max X450 Spéciale



Corps en titane avec revêtement DURACOAT
Tête angulée à 45°
Barreau de quartz
Roulements en céramique
Système Clean Head
Griffe bouton-poussoir
Triple jet



Puissance : 21 W
: 18 W (except X450L)
Vitesse : 380 000-450 000 min⁻¹
Taille de la tête : ø11,2 x H 13,5 mm
• Pour fraise de 25 mm uniquement

Raccord NSK	Lumière	MODÈLE	RÉF	TTC
	●	X450L	P1078	1 354€
Raccord KaVo®	Lumière	MODÈLE	RÉF	TTC
	●	X450KL	P1079	1 354€
Raccord Sirona®	Lumière	MODÈLE	RÉF	TTC
	●	X450SL	P1080	1 354€
Raccord W&H®	Lumière	MODÈLE	RÉF	TTC
	●	X450WLED*	P1082	1 354€
Raccord Bien-Air®	Lumière	MODÈLE	RÉF	TTC
	●	X450BLED*	P1081	1 354€

*Turbine équipée d'une ampoule LED

Pana-Max2

Basique



Une longévité à toute épreuve

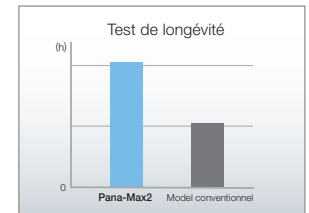
Conçue pour exceller même dans les environnements les plus difficiles. Un corps et une tête ultra solides en acier inoxydable résistant aux rayures.



Une résistance exceptionnelle

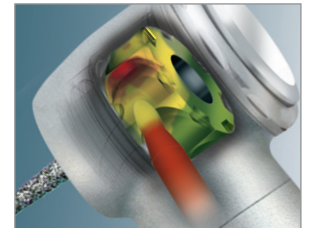
NSK a développé une structure de roulement : clé de sa longévité.

Elle résiste aux passages fréquents en autoclave et thermodésinfecteur grâce à son corps en acier inoxydable.



30% de puissance supplémentaire

La puissance de la turbine Pana-Max2 surpasse considérablement les versions précédentes grâce à la combinaison d'une turbine à air et d'une technologie de simulation. Avec 20 W, ce modèle possède la puissance la plus élevée de sa catégorie. Ce concentré de puissance associé à une précision de fraisage crée une synergie permettant des traitements plus rapides et plus efficaces.



Pana-Max2 Basique



Corps en acier inoxydable
Roulements en céramique
Système Clean Head
Griffe bouton-poussoir
Simple Spray



Vitesse : 350 000-450 000 min⁻¹
Taille de la tête : ø11,2 x H 13,4 mm

Raccord NSK	MODÈLE	RÉF	TTC
	Pana-Max2 PTL	P1211	527€
Raccord KaVo®	MODÈLE	RÉF	TTC
	Pana-Max2 KV	P1212	527€
Midwest 4 voies (Connexion directe / vissable au cordon)	MODÈLE	RÉF	TTC
	Pana-Max2 M4	P1154	411€
Borden 2 voies (Connexion directe / vissable au cordon)	MODÈLE	RÉF	TTC
	Pana-Max2 B2	P1155	411€

Pana-Max PLUS Basique



Corps en acier inoxydable
Roulements en céramique
Système Clean Head
Griffe bouton-poussoir
Quadruple spray



Tête mini
Vitesse : 380 000-450 000 min⁻¹
Taille de la tête : ø10,6 x H 12,4 mm



Tête standard
Vitesse : 340 000-410 000 min⁻¹
Taille de la tête : ø12,1 x H 13,3 mm

Midwest 4 voies
(Connexion directe / vissable au cordon)



Borden 2 voies
(Connexion directe / vissable au cordon)



Tête	MODÈLE	RÉF	TTC
Mini	PAP-MU M4	P1021	514€

Standard	PAP-SU M4	P1022	514€
-----------------	------------------	--------------	-------------

Tête	MODÈLE	RÉF	TTC
Mini	PAP-MU B2	P1023	514€

Standard	PAP-SU B2	P1024	514€
-----------------	------------------	--------------	-------------